

Betonowe bloczki elewacyjne TOM

Nowoczesne trendy budowy domów mieszkalnych i obiektów użyteczności publicznej koncentrują się wokół optymalnego wykorzystania właściwości materiałów używanych do ich wznoszenia. Umożliwia to znaczącą redukcję kosztów eksploatacji. Doskonałym przykładem jest ściana trójwarstwowa zbudowana przy zastosowaniu materiałów ceramicznych i/lub betonowych. Ten rodzaj konstrukcji już od kilkudziesięciu lat jest w Europie jedną z najpopularniejszych metod wznoszenia ścian zewnętrznych.



Bloczki TOM w ścianie trójwarstwowej

Ściana trójwarstwowa składa się z trzech warstw zbudowanych z materiałów różnego rodzaju. Każda warstwa ściany ma do spełnienia inną funkcję: część wewnętrzna jest ścianą nośną, część środkowa to izolacja termiczna. Warstwa zewnętrzna to warstwa elewacyjna, która z jednej strony jest ochroną wewnętrznej konstrukcji przed uszkodzeniami i warunkami atmosferycznymi, a z drugiej strony stanowi o wyglądzie i charakterze budynku.

Bloczki elewacyjne TOM firmy JONIEC®

Doskonale sprawdzają się jako ostatnia warstwa ściany trójwarstwowej. Są one

solidne i trwałe, a jednocześnie estetyczne i stylowe. Produkt ten jest szeroko wykorzystywany do budowy budynków jednorodzinnych, wielorodzinnych, garaży, budynków użyteczności publicznej oraz innych obiektów budowlanych. Duża dokładność wykonania, dzięki której wykonawcy chętnie sięgają po bloczki TOM, daje możliwość szybkiej realizacji nawet dużych powierzchni elewacyjnych. Warto zaznaczyć, że JONIEC® zadbał o stworzenie pełnego zestawu do zabudowy naroży, zapewniającego kompletność inwestycji. Elewacje z betonowych bloczków są odporne na warunki atmosferyczne i na wszelkie uszkodzenia. Stanowią także naturalną barierę ochronną przed hałasem, co nie jest bez znaczenia biorąc pod uwagę komfort użytkowania budynku.

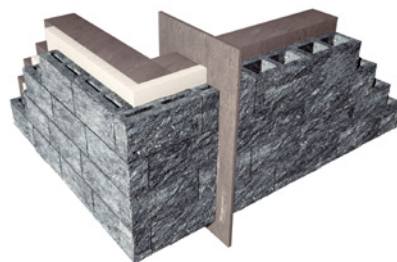
Bloczki TOM jako uzupełnienie oferty ogrodzeń JONIEC®

Warto zwrócić uwagę, że bloczki TOM są dodatkowo interesującym uzupełnieniem oferty firmy JONIEC®, która jest wiodącym producentem betonowych elementów ogrodzeniowych. Wykorzystanie w projekcie zarówno bloczków ogrodzeniowych,

jak i bloczków elewacyjnych TOM, daje pewność spójności projektu i idealnego dopasowania faktur zarówno ogrodzenia, jak i elewacji budynku. Do wyboru mamy dwie grubości bloczków TOM. Te o grubości 20 cm świetnie sprawdzają się w przypadku elewacji budynków użyteczności publicznej, natomiast te o grubości 10 cm można zastosować w sytuacji, gdzie nie chcemy stracić powierzchni użytkowej oraz gdy ważne jest dla nas mniejsze obciążenie ścian.

Bloczki TOM we wnętrzach

Jedną z dodatkowych możliwości wykorzystania bloczków TOM są wnętrza domów i lokali. Bloczki te świetnie sprawdzają się jako element dekoracyjny. Zbudowana przy ich pomocy ścianka działowa jest już z jednej strony wykończona, co znacznie obniża koszty remontu. Urozmaicona struktura bloczków nadaje wnętrzu charakteru i stylu. Niepowtarzalna powierzchnia łupania sprawia, że osiągnięty efekt i wygląd ściany jest jedyny w swoim rodzaju.



JONIEC



F.P.U.H. JONIEC®
Mieczysław Joniec
34-650 Tymbark 109
tel./faks 18 332 55 38
602 539 182
www.joniec.pl
joniec@joniec.pl